

# Hi-MO **5m**

## LR5-54HPH 400~420M

- Najlepsze rozwiązanie na duże instalacje
- Zaawansowana technologia zapewnia doskonałą wydajność modułu
- Ogniwa M6 z domieszką galu
- 9 bus-barów oraz ogniwa typu Half-Cut
- Wydłużona sprawność produkcji

**12**

12 lat gwarancji na materiały i użytkowanie

**25**

25 lat gwarancji na liniową moc wyjściową

### Pełna certyfikacja systemu i produktu

IEC 61215, IEC 61730, UL 61730

ISO 9001:2008: System Zarządzania Jakością

ISO 14001: 2004 System Zarządzania Środowiskowego

TS62941: Wytyczne dotyczące jakości produkcji modułów i zatwierdzania typów

OHSAS 18001: 2007 Bezpieczeństwo i higiena pracy

# LONGI



**21.5%**  
SPRAWNOŚĆ  
MODUŁU

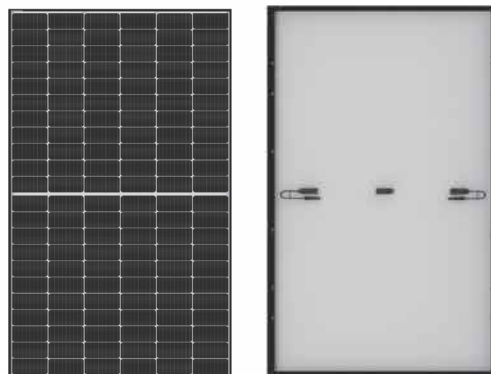
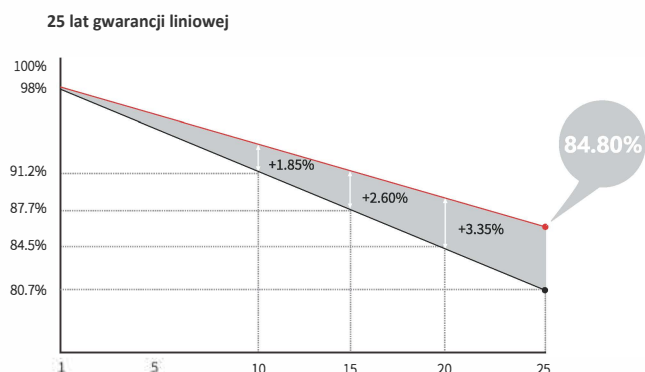
**0~+3W**  
DODATNIA  
TOLERANCJA MOCY

**<2%**  
WOLNIEJSZA  
DEGRADACJA MOCY W  
PIERWSZYM ROKU

**0.55%**  
DEGRADACJA MOCY  
W LATACH 2-25

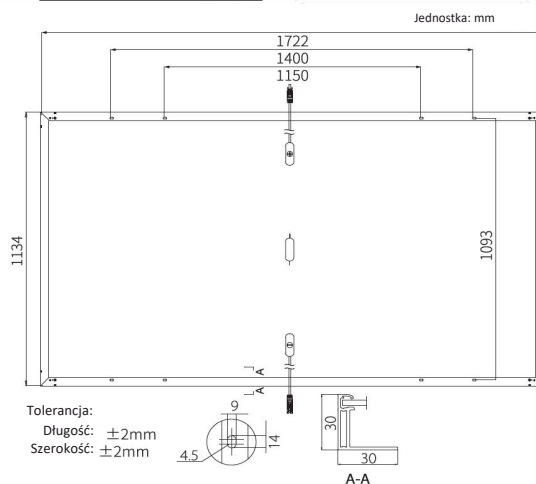
**HALF-CELL**  
Niższa temperatura pracy

## Wartość dodana



## Parametry mechaniczne

Liczba ogniw	108 (6×18)
Skrzynka przyłączeniowa	IP68, trzy diody
Przewód wyjściowy	4mm <sup>2</sup> , 1200mm
Szkoło	3.2mm szkło hartowane
Rama	Rama anodowana przez dobór odpowiedniego stopu aluminium
Waga	22.5kg
Wymiary	1722×1134×30mm
Pakowanie	36 sztuk w paalecie/ 216 szt w 20' GP / 936 szt w 40' HC



## Charakterystyka elektryczna STC: AM1.5 1000W/m<sup>2</sup> 25°C NOCT: AM1.5 800W/m<sup>2</sup> 20°C 1m/s Test uncertainty for Pmax: ±3%

Typ modułu	LR5-54HPH-400M		LR5-54HPH-405M		LR5-54HPH-410M		LR5-54HPH-415M		LR5-54HPH-420M	
	STC	NOCT	STC	NOCT	STC	NOCT	STC	NOCT	STC	NOCT
Moc maksymalna (Pmax/W)	400	299.0	405	302.7	410	306.5	415	310.2	420	313.9
Napięcie obwodu otwartego (Voc/V)	36.75	34.55	37.00	34.79	37.25	35.02	37.50	35.26	37.75	35.49
Prąd zwarcia (Isc/A)	13.76	11.13	13.83	11.18	13.88	11.22	13.94	11.27	14.01	11.32
Napięcie przy mocy maksymalnej (Vmp/V)	30.75	28.56	31.00	28.80	31.25	29.03	31.49	29.25	31.73	29.47
Natężenie przy mocy maksymalnej (Imp/A)	13.01	10.47	13.07	10.52	13.12	10.56	13.18	10.60	13.24	10.65
Sprawność modułu (%)	20.5		20.7		21.0		21.3		21.5	

## Parametry pracy

Temperatura pracy	-40°C ~ +85°C
Tolerancja mocy	0 ~ +3 W
Tolerancja Voc i Isc	±3%
Maksymalne napięcie układu	DC1500V (IEC/UL)
Maksymalny prąd bezpiecznika	25A
Nominalna temperatura pracy ogniwa	45±2°C
Klasa bezpieczeństwa	Klasa II
Odporność ogniowa	UL typ 1 lub 2, IEC Klasa C

## Obciążenie mechaniczne

Maksymalne obciążenie statyczne, przód	5400Pa
Maksymalne obciążenie statyczne, tył	2400Pa
Test gradowy	średnica kuli gradowej 25mm, przy prędkości 23 m/s

## Współczynniki temperaturowe (STC)

Współczynnik temperatury dla Isc	+0.050%/°C
Współczynnik temperatury dla Voc	-0.265%/°C
Współczynnik temperatury dla Pmax	-0.340%/°C